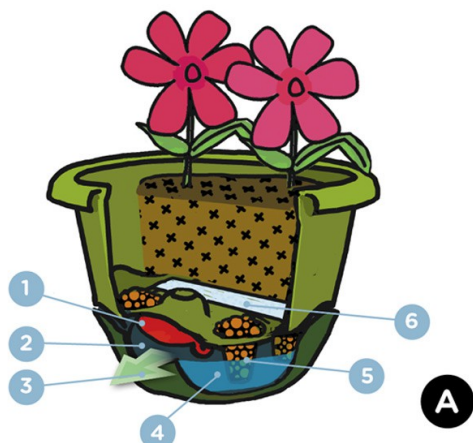
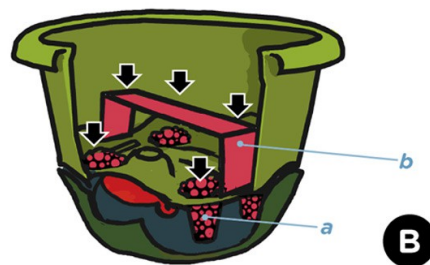


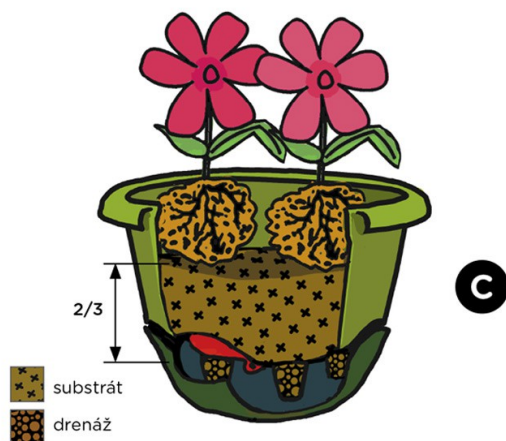
KVĚTINÁČ **mareta**[®] NÁVOD K MONTÁŽI A PĚSTOVÁNÍ



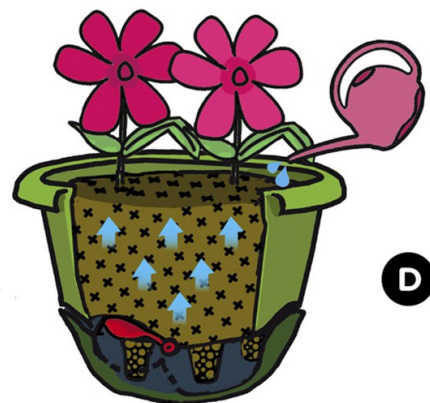
A. Jednotlivé díly květináče MARETA
1. ukazatel stavu hladiny vody, 2. zalévací otvor, 3. cirkulace vzduchu, 4. rezervoár vody, 5. vzlínací dutina, 6. knot



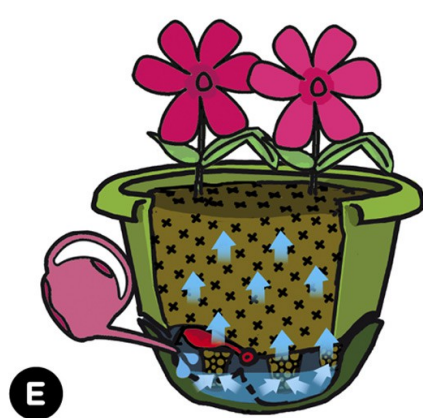
B. Do vzlínacích dutin (**a**) nasypete drenáž, knot (**b**) pak zasuňte do otvorů v podstavě. Knot není nezbytný. Jeho funkci mohou nahradit vzlínací dutiny. Pokud budou v květináči pouze letničky, můžete do těchto otvorů napěchovat substrát.



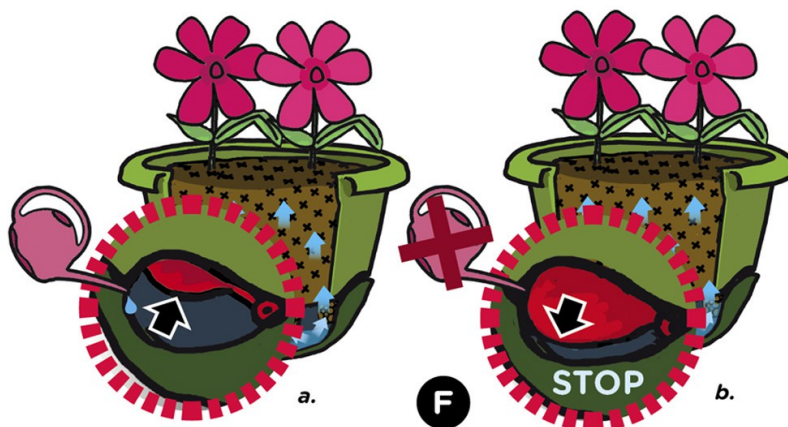
C. Připravenou nádobu naplníme do jedné třetiny substrátem. Do této vrstvy můžeme přidat hnojivo s dlouhodobým účinkem. Opět doplníme substrát - do dvou třetin. Rostliny vyjme z květináče a jen s kořenovým balem zasadíme do nádoby. Okolo rostliny dosypeme substrát a velmi lehce přitlačíme.



D. Čerstvě osázené nádoby dostatečně zalijeme, poprvé pouze shora. Pokud jsme do nádoby zasadili velké, už vzrostlé rostliny, další zalévání provádíme pouze doplňováním zásobníku. Jestliže máme mladé malé rostlinky, pokračujeme v zalévání shora dalších 3-8 týdnů.



E. Po této době (délka je závislá na rychlosti růstu jednotlivých rostlin) kořeny prorostou ke dnu vložky a spustí své kořeny až do rezervoáru. Nyní začneme vodu doplňovat jen do zásobníků. Do vody, kterou naléváme do zásobníku, je možné přidávat i hnojivo, pouze volíme nižší koncentraci.



F. Poloha ukazatele hladiny vody v zalévacím otvoru:
a. málo vody v rezervoáru, nutno dolít
b. dostatek vody v rezervoáru, již nedolívat.